



キヤスター付 車椅子用段差解消機 NKL-C シリーズ

2000
2500

■ 体育館、ホール、施設での段差解消に

体育館や各種ホール・講堂でのご利用に合わせたキヤスター仕様・必要な時だけ運んで使用します。

■ 工事・申請の必要なし

移動式ですので、備品扱いでご利用いただけ、面倒な工事や申請の必要がありません。

■ 移動が簡単

キヤスター付きで移動が簡単に行えます。使用後は倉庫や保管場所へ。

■ 各種安全装置

キースイッチ、ドアタイプ落下防止柵、キヤスターストッパー、テーブル下全面安全リミット他、安全対策も充実。

■ 簡単操作

電源コードを差込み、スイッチを押すだけ簡単操作でご利用いただけます。

■ 標準でテーブル最大高さ2500mmまでをご用意、高いステージにも対応します。

キヤスター付でかご床最低。

■ 体育館・講堂用としての多くの実績。

長年のキヤスター付移動式の実績。経験が設計に生かされています。

■ 豊富なオプションで状況に合わせた仕様に。

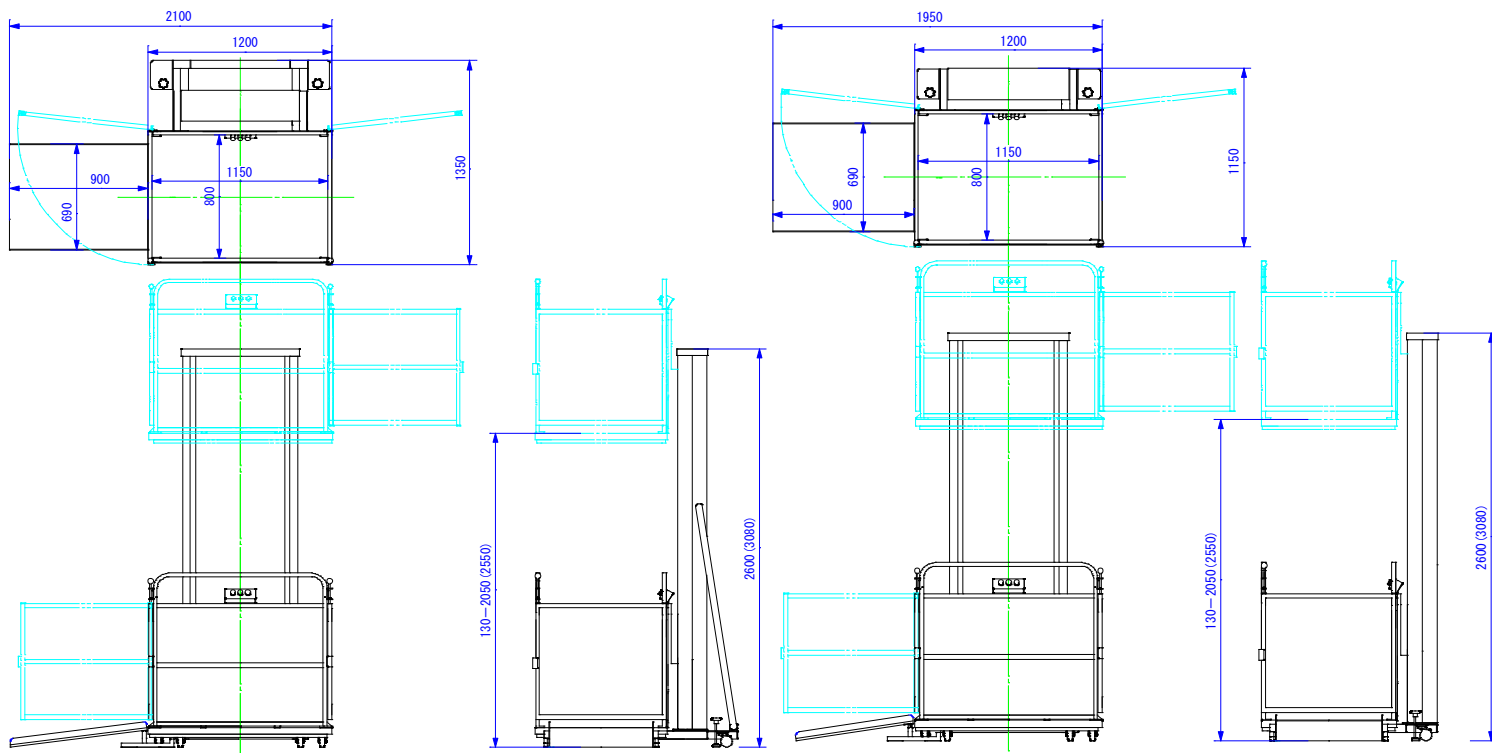
自動開閉スロープ。自動開閉渡り板、遮断棒、・・・用途・目的にあわせたオプション・オーダーが可能。目的に合わせた仕様をお作りします。

仕様

型式	NKL-2000C	NKL-2500C
テーブル最高位	2050mm	2550mm
テーブル最低位	130mm	
ストローク	1920mm	2420mm
本体寸法(mm)	1200×1350×2600(高さ)・1200×1140×2600(高さ)	1200×1350×3080(高)1200×1140×2600(高さ)
重量	230kg・220kg	240kg・230kg
かご寸法(mm)	1200×860 (内寸1150×800)	
最大積載荷重/積載人員	180kg / 1人	
昇降スピード	約2100~2500mm/分	
主な材質	スチール	
駆動形式	チェーンプロケット式	
キャスター径	Φ75mm ストッパー付	
電源	420W/100V(50/60Hz)	
安全装置	キースイッチ、チェーン破断感知、かご下面全面リミット、ドア開閉感知・押し続け操作ボタン	
標準付属品	取外しスロープ・かご上下ドア・キャスター・ペンダントスイッチ	
オプション	上下階遮断棒・収納時ビニールカバー・自動開閉渡し板・停電時手動降下装置	

*特注で、積載荷重、かご寸法変更などが可能です。詳細につきましてはお問い合わせください。

寸法図



()は NKL2500C寸法

本仕様は予告なく変更する場合がありますのでご了承ください。

発売元

KIK 株式会社 コイケ

〒254-0014神奈川県平塚市四之宮2丁目21-77

TEL 0463-22-1217

FAX 0463-21-5883

Http://www.kow.co.jp/